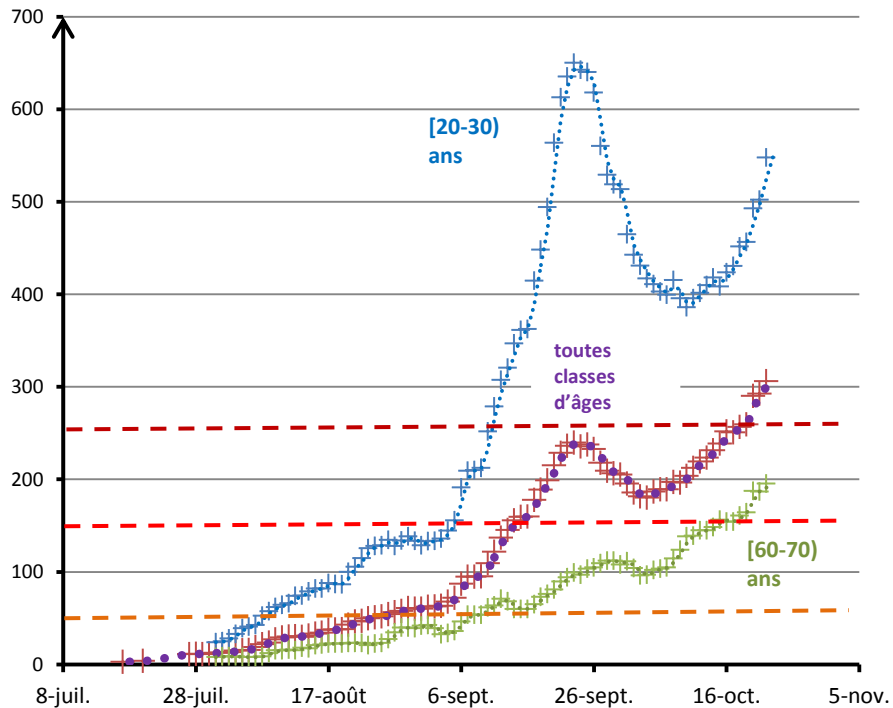


source données : Cire Occitanie/Santé publique France

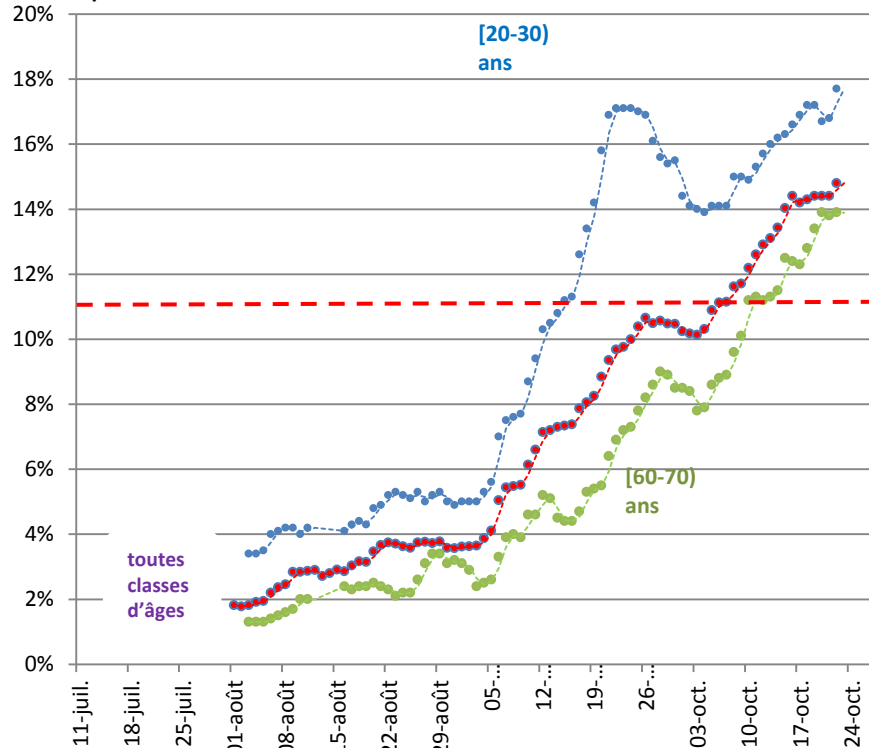
calculs sur 1 semaine glissante : la donnée affichée le jour J prend en compte les données entre J-9 et J-3

/!\ Interprétation : Il convient de commenter l'évolution dynamique de ces indicateurs, et non la valeur au jour J, qui est susceptible d'évoluer quotidiennement pendant les 4 jours suivants

Taux d'incidence brut / 100000 hab – HAUTE-GARONNE



Taux de positivité – HAUTE-GARONNE

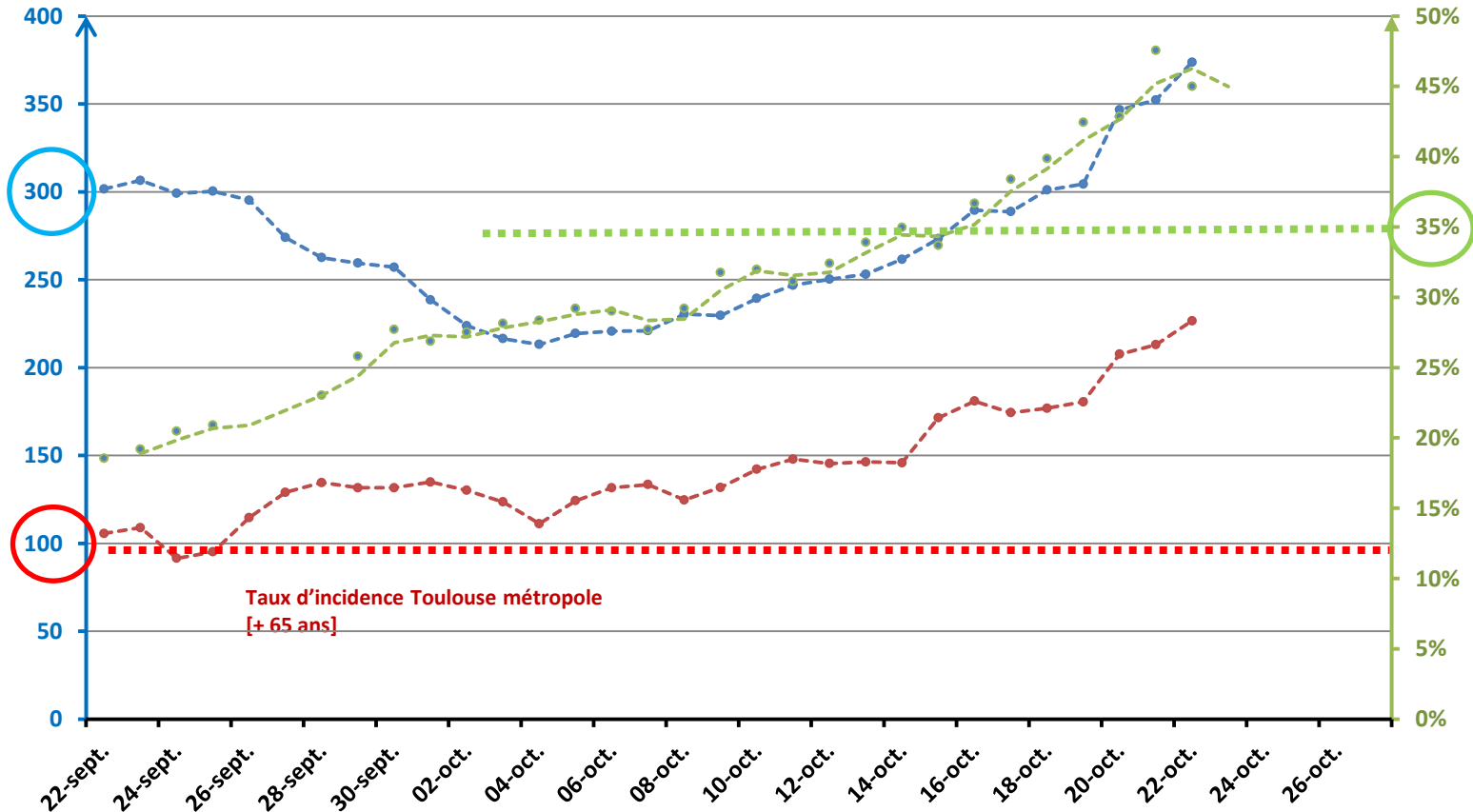


du 13/10 au 19/10	TI brut / 100000 hab [toute classe d'âge]	TI brut / 100000 hab [20-30] ans	TI brut / 100000 hab [60-70] ans
Haute-Garonne	306,2	547,9	195,6
Toulouse	427,5	/	/
Occitanie	258,7	446,4	188,0

du 13/10 au 19/10	nb tests	nb tests positifs	taux positivité (%)
Haute-Garonne	29068	4289	14,8%
Toulouse	11836	2108	17,8%
Occitanie	110682	15326	13,8%

Taux d'incidence Toulouse métropole
[toutes classes d'âge]

Taux d'occupation réa Occitanie



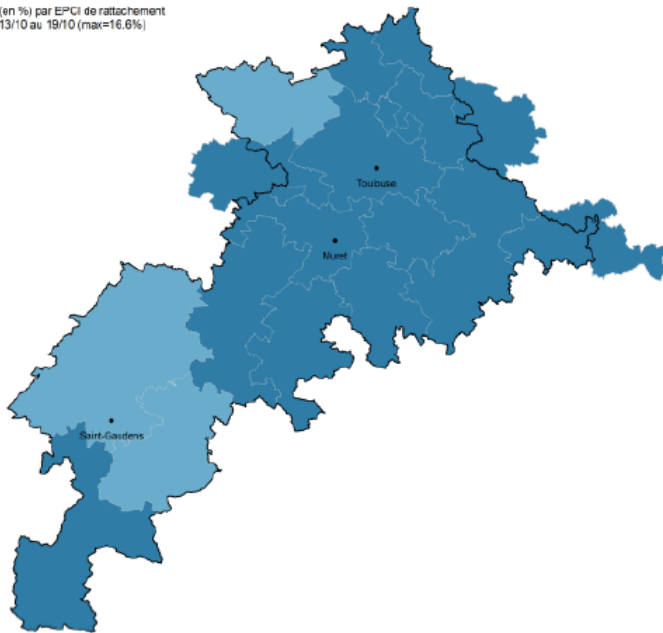
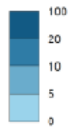
Indicateurs	Valeur au 22/10/20	Alerte renforcée	Alerte maximale
TOULOUSE métropole / taux d'incidence population générale	373,7 / 100 000	> 150 / 100 000	> 250 / 100 000
TOULOUSE métropole / taux d'incidence pour les 65 ans et +	226,6 / 100 000	> 50 / 100 000	> 100 / 100 000
Région Occitanie / part des patients COVID dans les réanimations	44,99%	-	> 30 %

source données : Cire Occitanie/Santé publique France
calculs sur 7 jours glissants : la donnée affichée le jour J prend en compte les données entre J-9 et J-3

Données à l'EPCI :

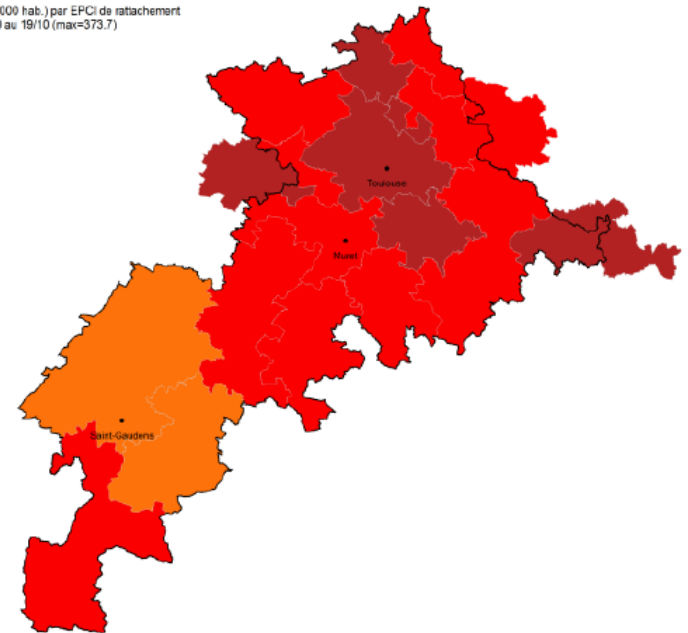
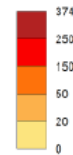
Tous âges :

Taux de positivité (en %) par EPCI de rattachement sur la période du 13/10 au 19/10 (max=16.6%)



Sources : SI-DEP, Santé publique France, au 22 oct. 2020

Taux d'incidence (/100 000 hab.) par EPCI de rattachement sur la période du 13/10 au 19/10 (max=373.7)



Sources : SI-DEP, Santé publique France, au 22 oct. 2020

au 22/10	nb hospitalisations totales	dont réanimations (réa, SI, SC)	nb décès (depuis le 11/07)	nb décès (depuis le 01/03)
Haute-Garonne	215 [-4]	53 [-7]	60 [+4]	133 [+4]
Occitanie	970 [+1]	211 [-12]	/	770 [+20]

* [] = évolution par rapport à la veille

source données : SI-VIC – extractions quotidiennes à 14h

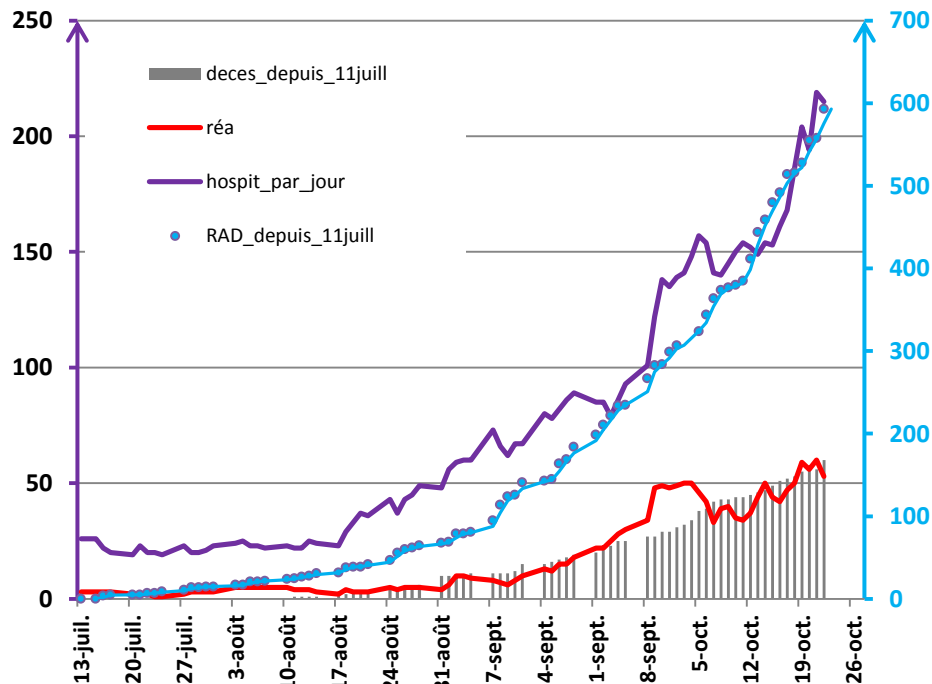
Nb hospit / jour

Nb réa / jour

Nb décès (cumulé depuis le 11/07)

Retours à domicile

(cumulé depuis le 11/07)

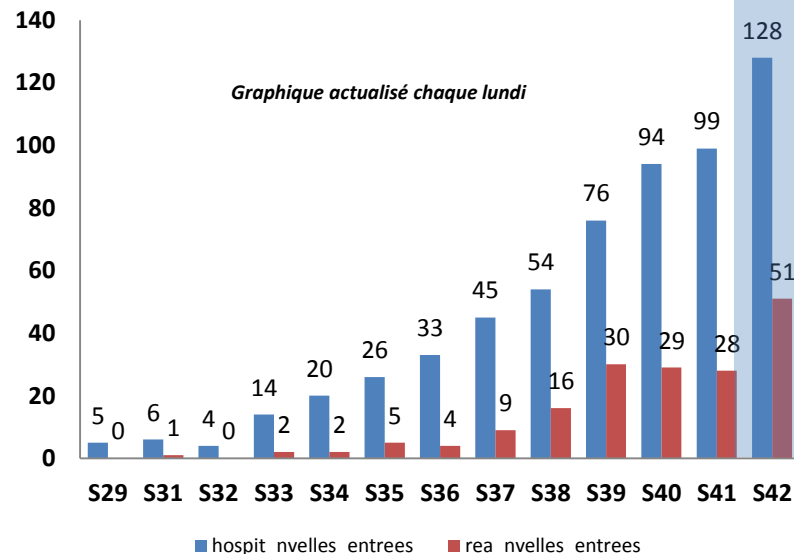


source données : SI-VIC.

NB. les mises à jour dans SI-VIC ne sont pas nécessairement effectuées en temps réel ; des décalages de plusieurs jours sont possibles. Les données des jours précédents peuvent être modifiées le jour J.

du 15/10 au 21/10	nb nouvelles hospitalisations	nb nouvelles admissions en réa
Haute-Garonne	142 [+9]	50 [+2]
Occitanie	589 [+24]	158 [-1]

** [] = évolution par rapport à la semaine glissante



Graphique actualisé chaque lundi

* depuis le 11/07/20
(levée de l'état d'urgence sanitaire)

184 structures avec au moins 1 signalement*

160 structures avec au moins 1 cas COVID+

156 EHPAD + autres structures PA

48 clusters

28 actifs

20 clôturés

25 EHPAD fermés temporairement

134 ont réalisé un dépistage généralisé

552 résidents +

407 personnels +

formes graves

63 hospitalisations

57 décès**

31 en ESMS

26 à l'hôpital